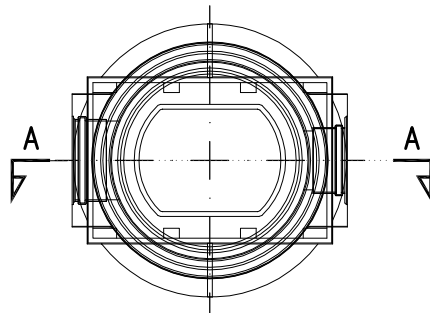


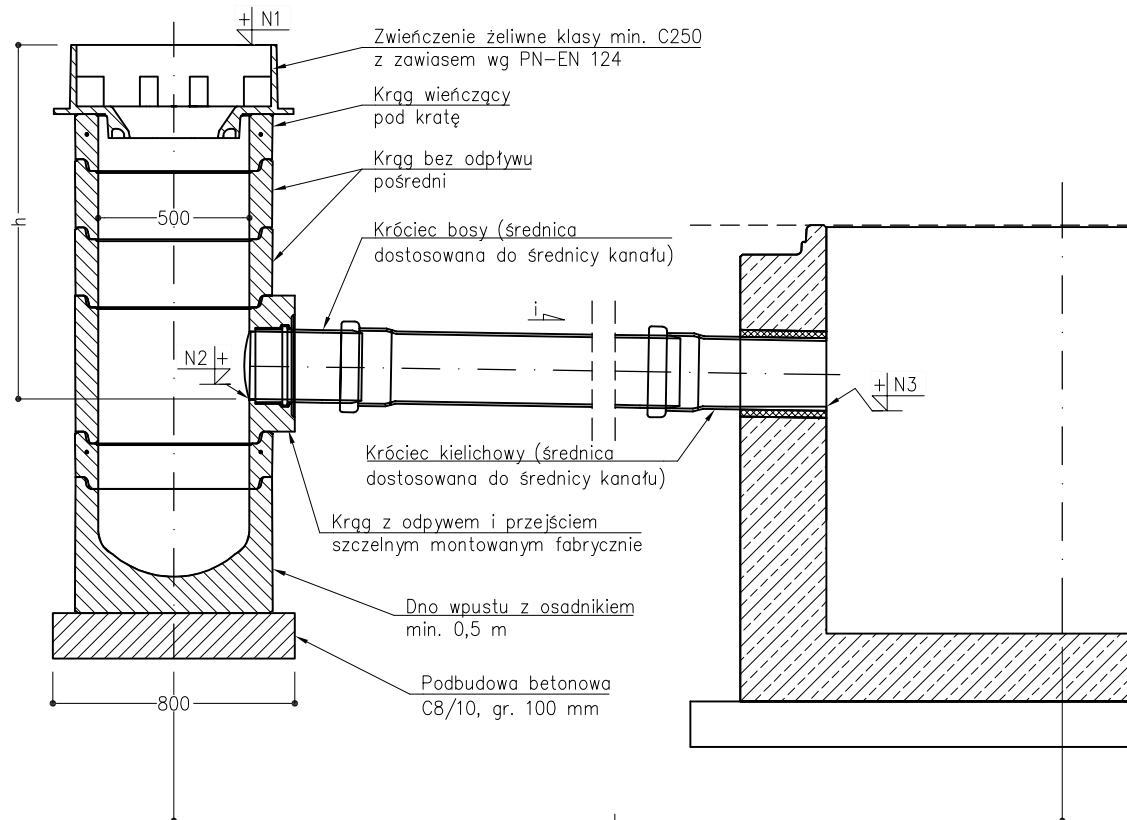
Zestawienie parametrów
wpustów odwodnieniowych

Lp.	WPUST	Typ wpustu	Włączenie do	X	Y	Rzędna kraty	Rzędna wylotu	Rzędna wpięcia	Rzędna dna kanału	Wysokość [m]	Długość [m]	Spadek [%]
						N1	N2	N3	N4			
1	Wp1	Typ 1	S2	7514577.58	5812320.91	88.04	86.84	86.79	86.62	1.20	3.50	1.5
2	Wp2	Typ 1	S1	7514583.24	5812317.71	88.04	86.84	86.78	86.49	1.20	5.00	1.5
3	Wp3	Mostowy	S2	Wg opracowania branży mostowej								
4	Wp4	Mostowy	S1									
5	Wp5	Mostowy	S2									
6	Wp6	Mostowy	S1									
7	Wp7	Mostowy	S2									
8	Wp8	Mostowy	S1									
9	Wp9	Mostowy	S3									
10	Wp10	Mostowy	S4									
11	Wp11	Mostowy	S3									
12	Wp12	Mostowy	S4									
13	Wp13	Mostowy	S3									
14	Wp14	Mostowy	S4									
15	Wp15	Typ 1	S3	7514606.27	5812371.67	88.03	86.83	86.76	86.52	1.20	5.00	1.5
16	Wp16	Typ 1	S4	7514611.93	5812368.47	88.03	86.83	86.75	86.21	1.20	5.50	1.5

Widok z góry
na wpust uliczny tradycyjny uchylny (Typ 1)




Przekrój A-A
przez wpust uliczny tradycyjny uchylny
(Typ 1)



Uwagi:

1. Wymiary podano w mm.
2. Długość przykanalika jest określona od osi wpustu do osi studni kanalizacyjnej.
3. Wszystkie przykanaliki zaprojektowano z PVC-U SN8.
4. Rzędne wysokościowe podano w układzie "Kronsztadt 86" zgodnie z mapą do celów projektowych.
5. Rysunek rozpatrywać łącznie z pozostałymi rysunkami i opisem technicznym niniejszego opracowania.

INWESTOR:  POWIAT WOŁOMIŃSKI ul. Prądyńskiego 3 05-200 Wołomin		JEDNOSTKA PROJEKTOWA:  PBW INŻYNIERIA Jacek Garbacz ul. Pochyła 23 lok. 4D 53-512 Wrocław		
NAZWA OBIEKTU BUDOWLANEGO: WYKONANIE DOKUMENTACJI PROJEKTOWEJ PRZEBUDOWY MOSTU W ZAWADACH NA DRODZE POWIATOWEJ NR 4306W, GM. RADZYMIN				
ADRES: woj. mazowieckie, powiat wołomiński, gm. Radzymin				
NAZWA OPRACOWANIA: PROJEKT WYKONAWCZY				
TYTUŁ RYSUNKU: Wpusty deszczowe			SKALA: -	
STANOWISKO:	IMIĘ I NAZWISKO:	SPECJALNOŚĆ:	NR UPRAWNIENI:	PODPIS:
Projektant	mgr inż. Mateusz Bartkowski	Branża sanitarna	121/DOŚ/10	
Sprawdzający	mgr inż. Grzegorz Mateusiak	Branża sanitarna	315/DOŚ/14	
Opracowujący	mgr inż. Ruslan Kostiuk			
Opracowujący	mgr inż. Dawid Dasiak			
DATA:	PAŹDZIERNIK 2016		NR RYSUNKU:	O-05